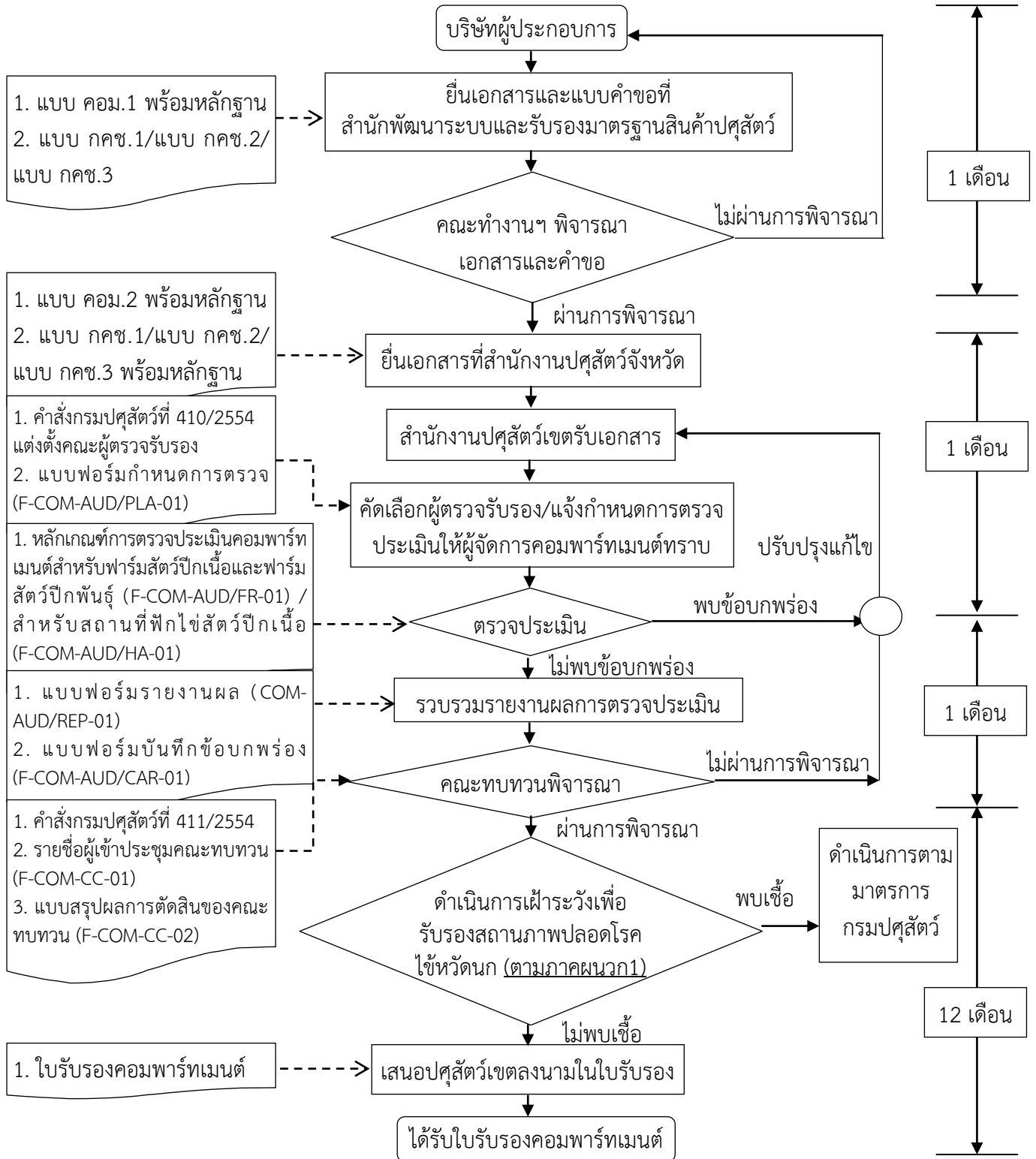


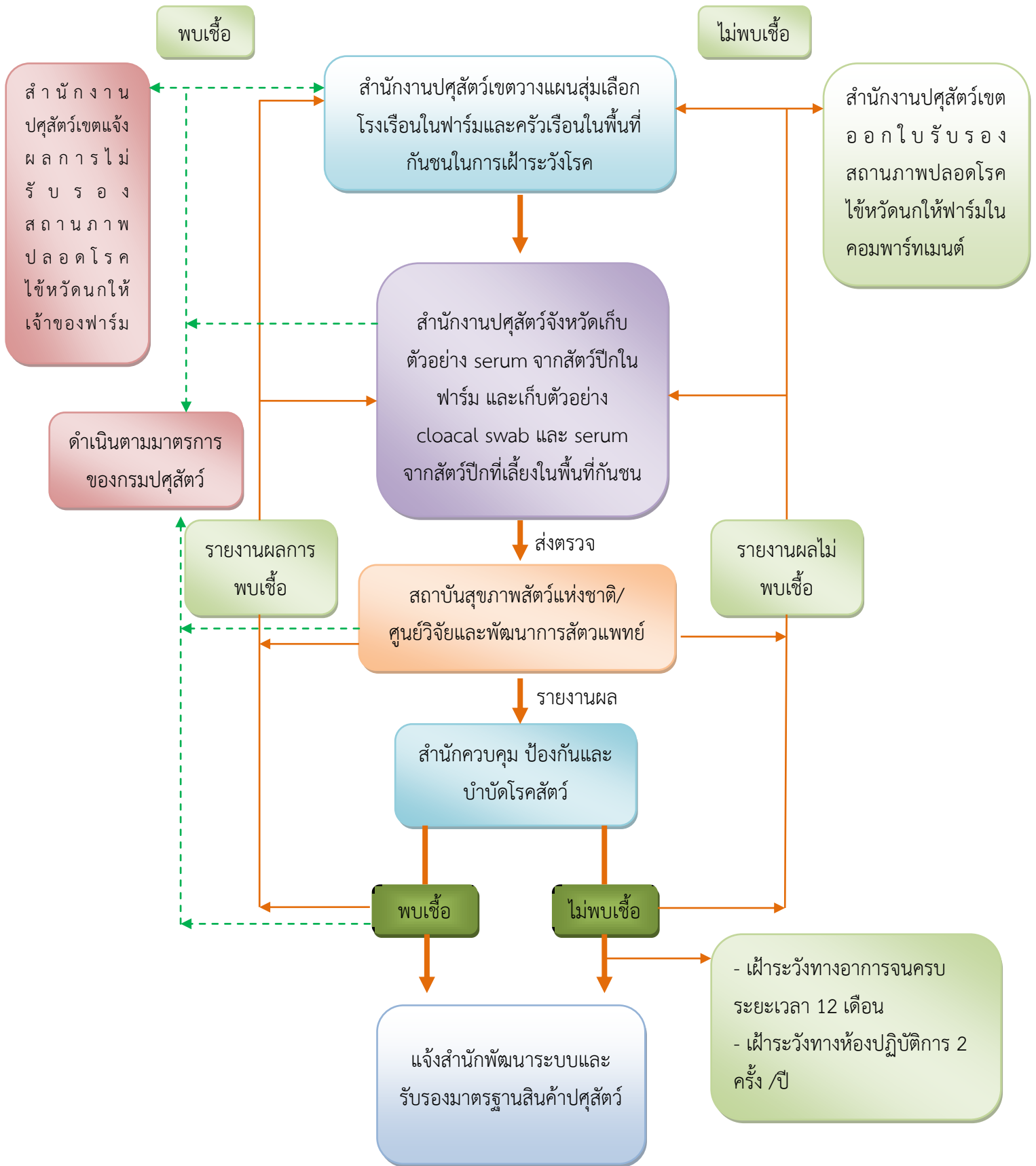
## ขั้นตอนการรับรองคอมพาร์ทเมนต์สำหรับฟาร์มสัตว์ปีกเนื้อ ฟาร์มสัตว์ปีกพันธุ์ และสถานที่ฟักไข่สัตว์ปีกเนื้อ



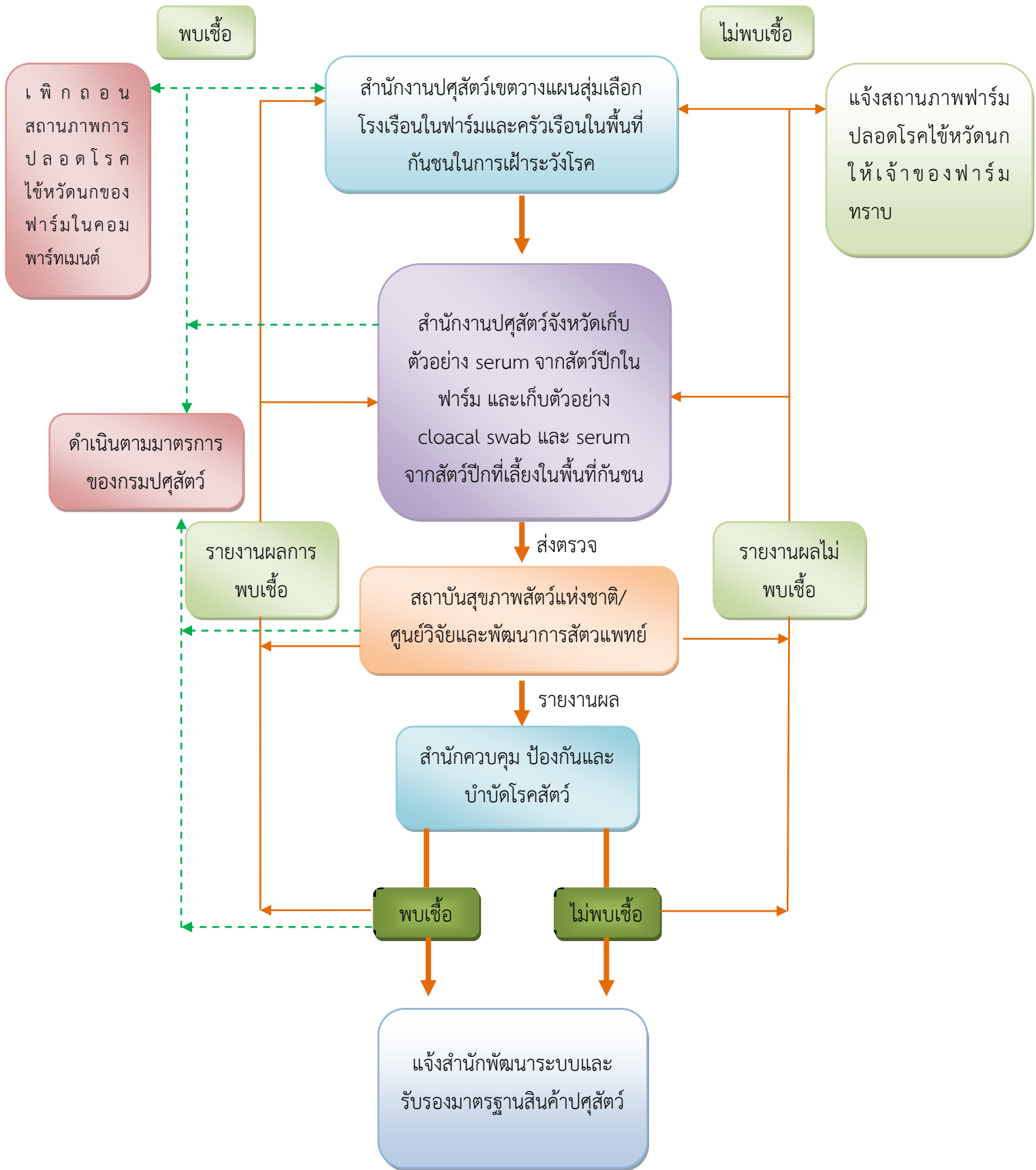
**หมายเหตุ :**

1. ฟาร์มสัตว์ปีกเนื้อ ฟาร์มสัตว์ปีกพันธุ์ และสถานที่ฟักไข่สัตว์ปีกเนื้อ ที่ขอรับการรับรองคอมพาร์ทเมนต์ฯ ต้องได้รับการรับรอง GAP จากกรมปศุสัตว์แล้ว
2. หลังจากที่ได้รับใบรับรองแล้ว กรมปศุสัตว์จะดำเนินการตรวจติดตามผลอย่างน้อยปีละ 1 ครั้ง ตรวจต่ออายุใบรับรองทุก 3 ปี และเก็บตัวอย่างเฝ้าระวังเพื่อรักษาสถานภาพปลอดโรคใช้หวัดนก (ตามภาคผนวก 2)

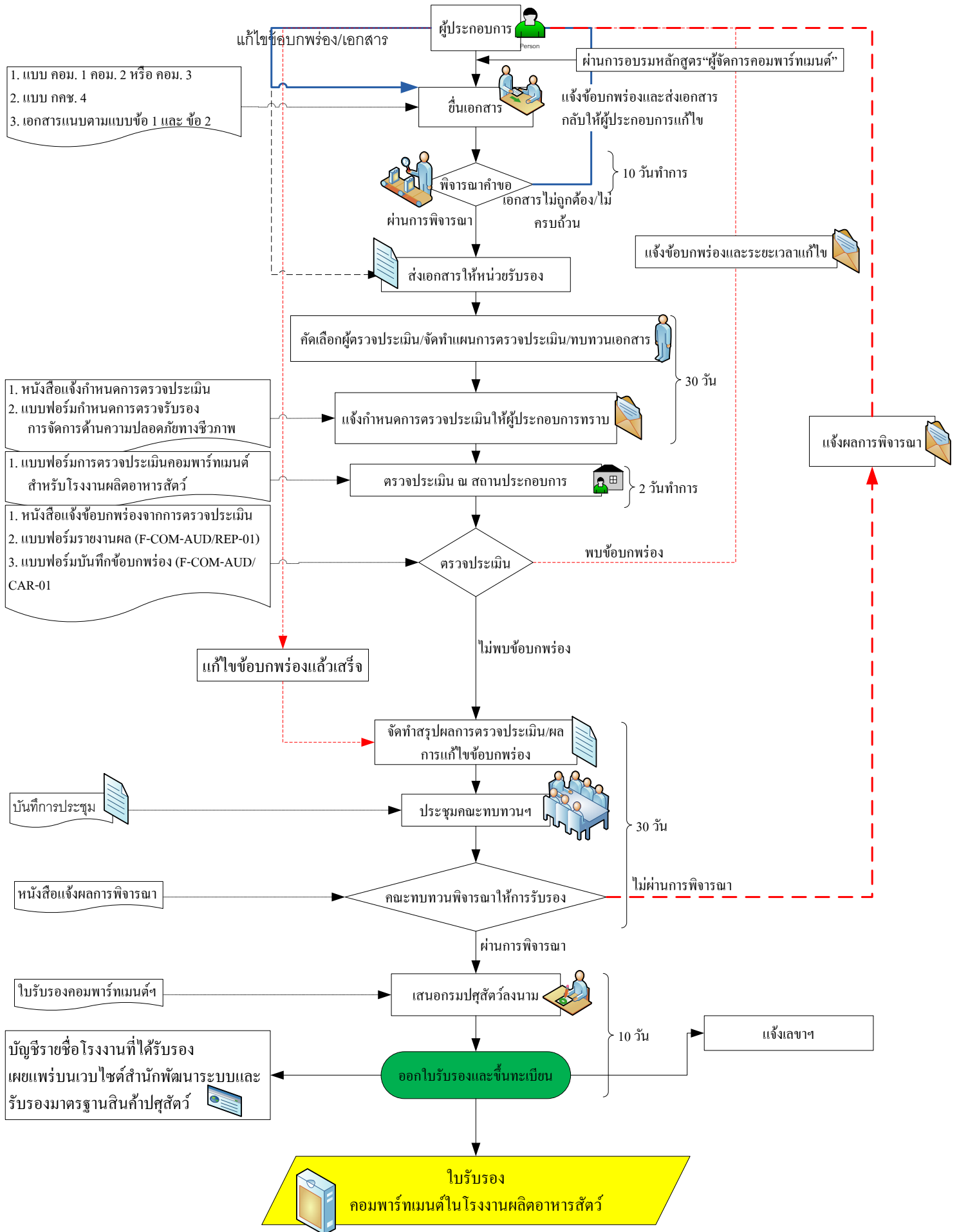
การเฝ้าระวังโรคเพื่อรับรองสถานภาพการปลอดโรคใช้หัวदनก  
ของคอมพาร์ทเมนต์สำหรับฟาร์มสัตว์ปีกเนื้อ ฟาร์มสัตว์ปีกพันธุ์



การเฝ้าระวังโรคเพื่อรักษาสถานภาพการปลอดโรคไข้หวัดนก  
ของคอมพาร์ทเมนต์สำหรับฟาร์มสัตว์ปีกเนื้อ ฟาร์มสัตว์ปีกพันธุ์

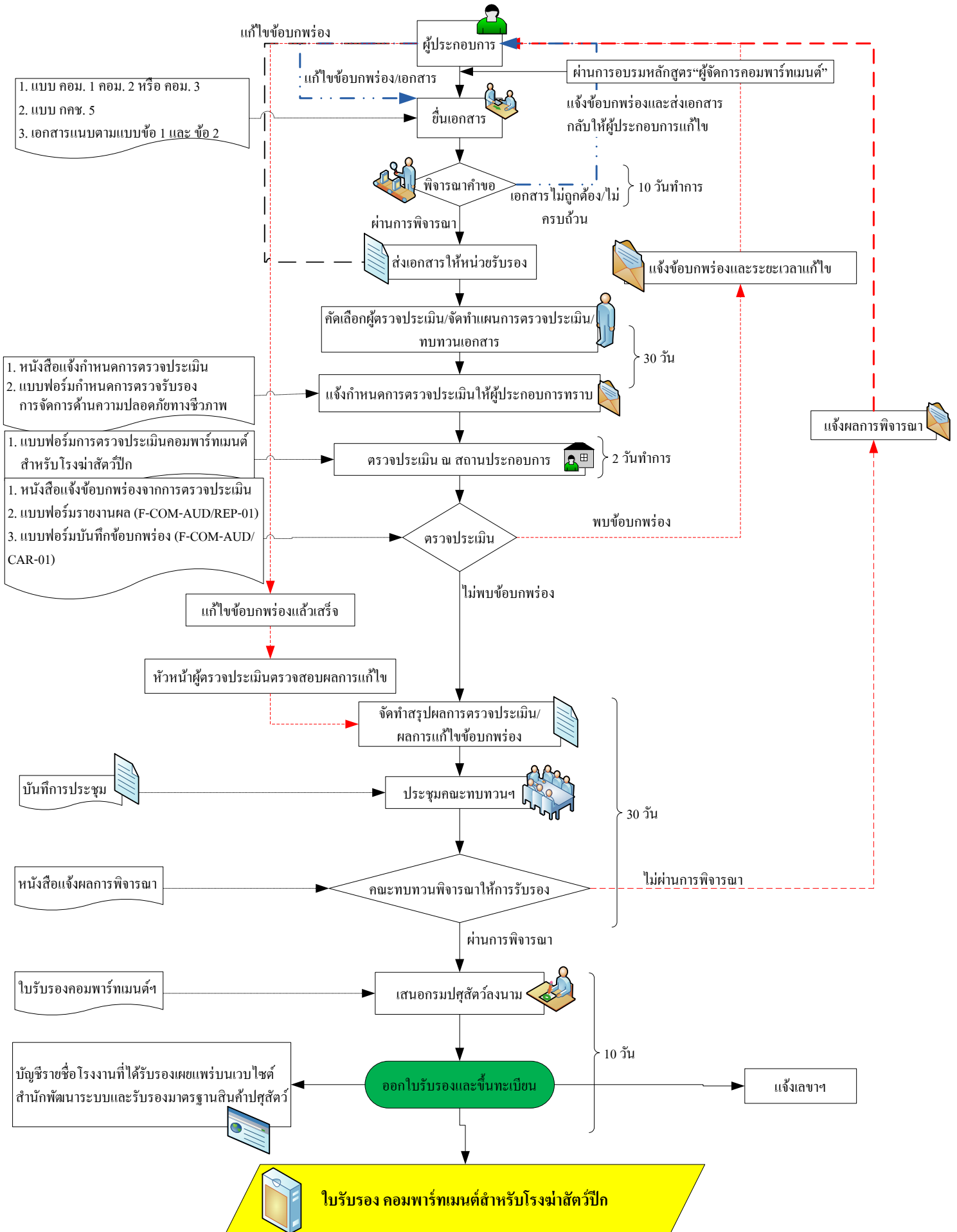


# แผนผังกระบวนการตรวจรับรองคอมพาร์ทเมนต์ในโรงงานผลิตอาหารสัตว์



หมายเหตุ : โรงงานผลิตอาหารสัตว์ที่จะขอรับรองคอมพาร์ทเมนต์ต้องได้รับการรับรองระบบ GMP และ HACCP จากกรมปศุสัตว์แล้วเท่านั้น

# แผนผังกระบวนการตรวจรับรองคอมพาร์ทเมนต์ในโรงฆ่าสัตว์ปีก



หมายเหตุ : โรงฆ่าสัตว์ปีกที่จะขอรับรองคอมพาร์ทเมนต์ต้องได้รับการรับรองระบบ GMP และ HACCP จากกรมปศุสัตว์แล้วเท่านั้น